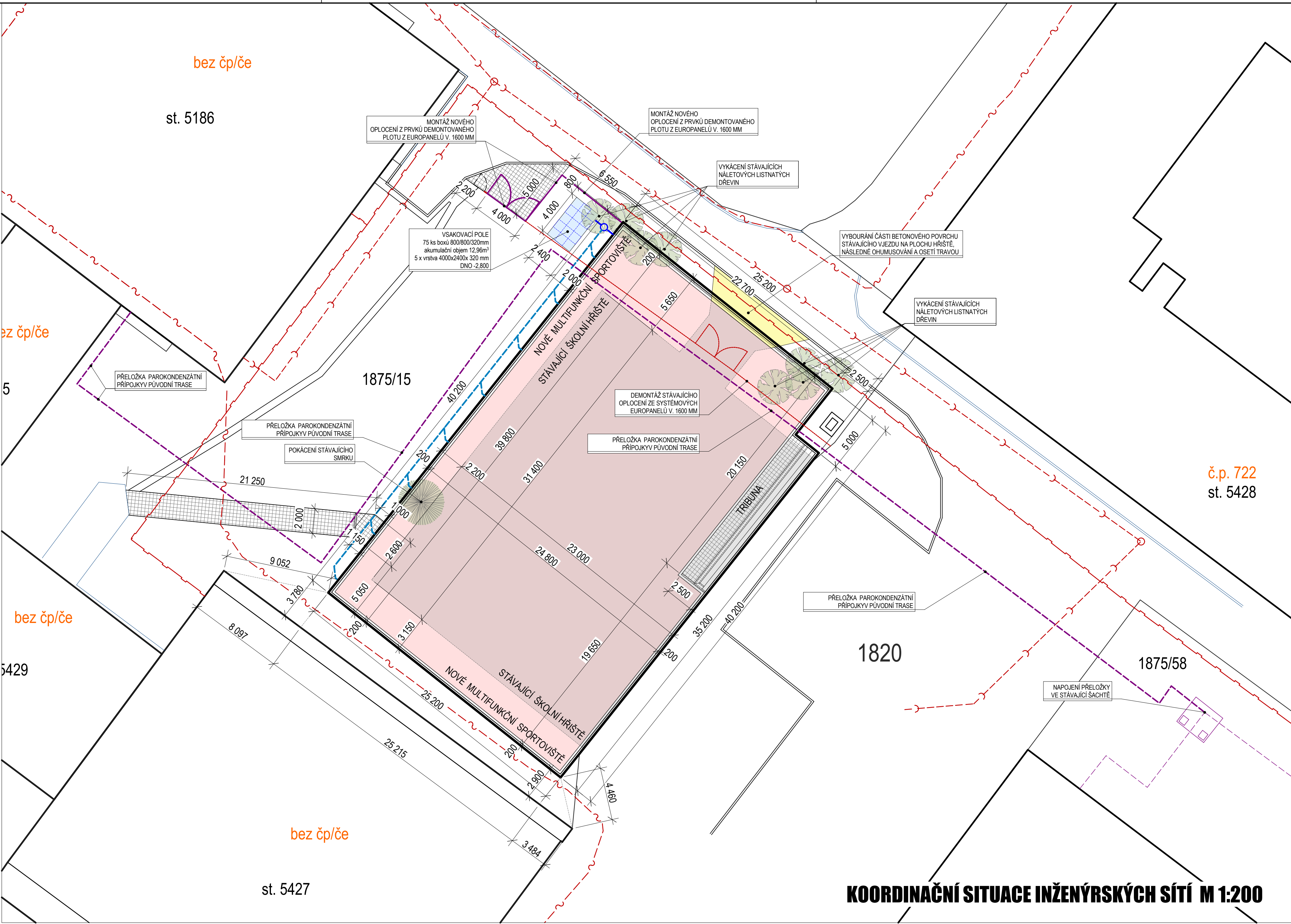


SITUACE V TECHNICKÉ MAPĚ M 1:1000



KOORDINAČNÍ SITUACE INŽENÝRSKÝCH SÍTÍ M 1:200

STÁVAJÍCÍ INŽENÝRSKÉ SÍTĚ

- OPTICKÝ KABEL CETIN
- STÁVAJÍCÍ ŘAD JEDNOTNÉ KANALIZACE
- STÁVAJÍCÍ DOMOVNÍ ČÁST PLYNOVODNÍ PŘÍPOJKY VE VLASTNICTVÍ SOŠ
- STÁVAJÍCÍ PAROVODNÍ PŘÍPOJKA PÁRA - OCEL DN100
- KONDENZÁT - LAMINÁT DN50 Z ROKU PŘÍBLIŽNĚ 1980-1990

NAVRŽENÉ INŽENÝRSKÉ SÍTĚ

- PŘELOŽKA PAROKONDENZÁTNÍ PŘÍPOJKY V PŮVODNÍ TRASE 2 x PŘEDIZOLOVANÉ POTRUBÍ OCEL DN 65 mm, P 235 GHTC1
- ODVODŇOVACÍ PVC DRENÁŽNÍ PVC POTRUBÍ NAPOJENO DO VSAKOVACÍHO POLE
- ODVODŇOVACÍ PVC KG POTRUBÍ Z LINIOVÝCH ŽLABŮ NAPOJENO DO VSAKOVACÍHO POLE
- VSAKOVACÍ POLE .75 ks boxů 800/800/320mm, akumulační objem 12,96m³, 5 x vrstva 4000x2400x 320 mm, DNO -3,100

+0,000 = 205,150 m.n.m. Bpv

Ing.arch.Václav MAREK

PROJEKTY-ARCHITEKTURA

Ing.arch.Václav MAREK

PROJEKTY-ARCHITEKTURA

BEZLEJOVSKÁ 192

850 79 NOVÁ VES U CHOYEBORĚ

FORMÁT

8 x A4

DATUM

03/2021

Č. ZAKÁZKY

03/2021

STUPEŇ

ÚS/OSP/OPS

VÝTIŠK

1:1000
1:500
1:200

AKCE:

SOŠ Informatiky a spojů a SOU Kolín

NÁZEV

SITUACE STAVBY M 1:1000, M 1:500, M 1:200

Ing.arch.Václav MAREK

PROJEKTY-ARCHITEKTURA

ČÍSLO PARE:

D.01

SITUACE V KATASTRÁLNÍ MAPĚ M 1:500